



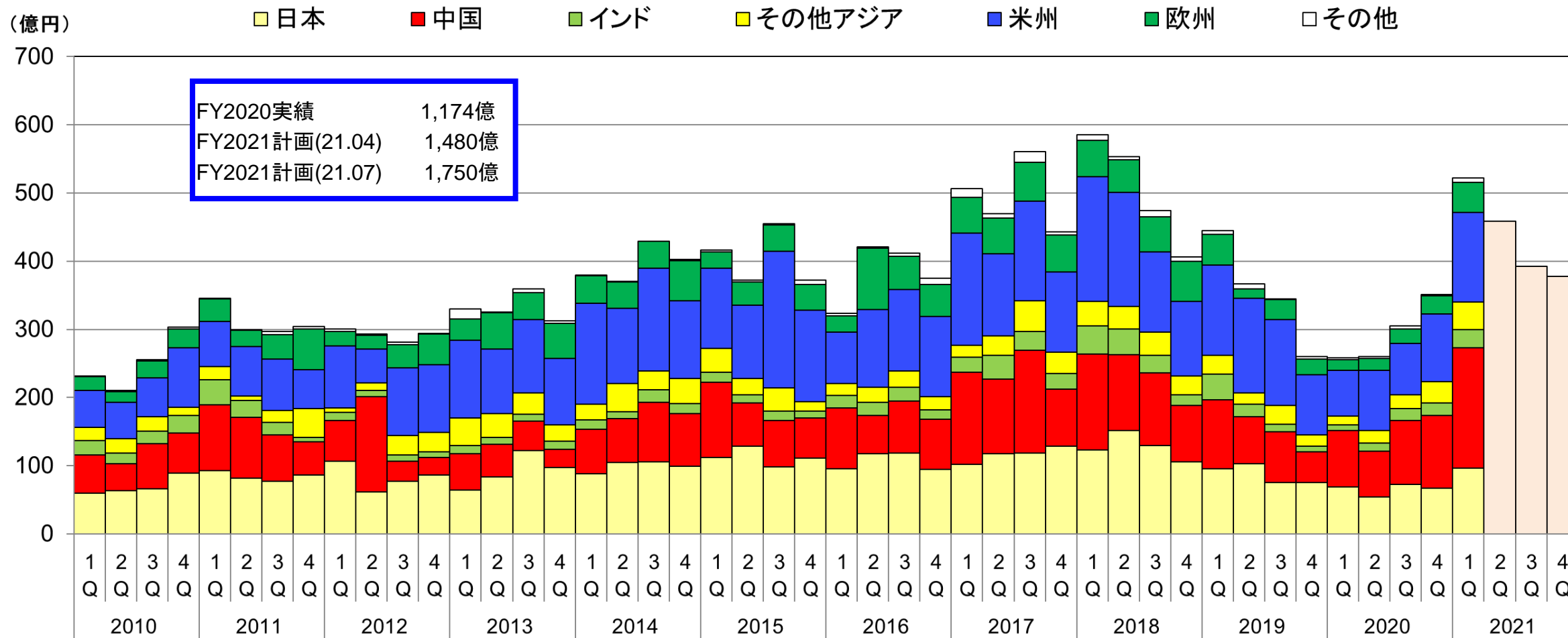
2022年3月期 第1四半期 決算説明会

株式会社 牧野フライス製作所

2021年7月30日

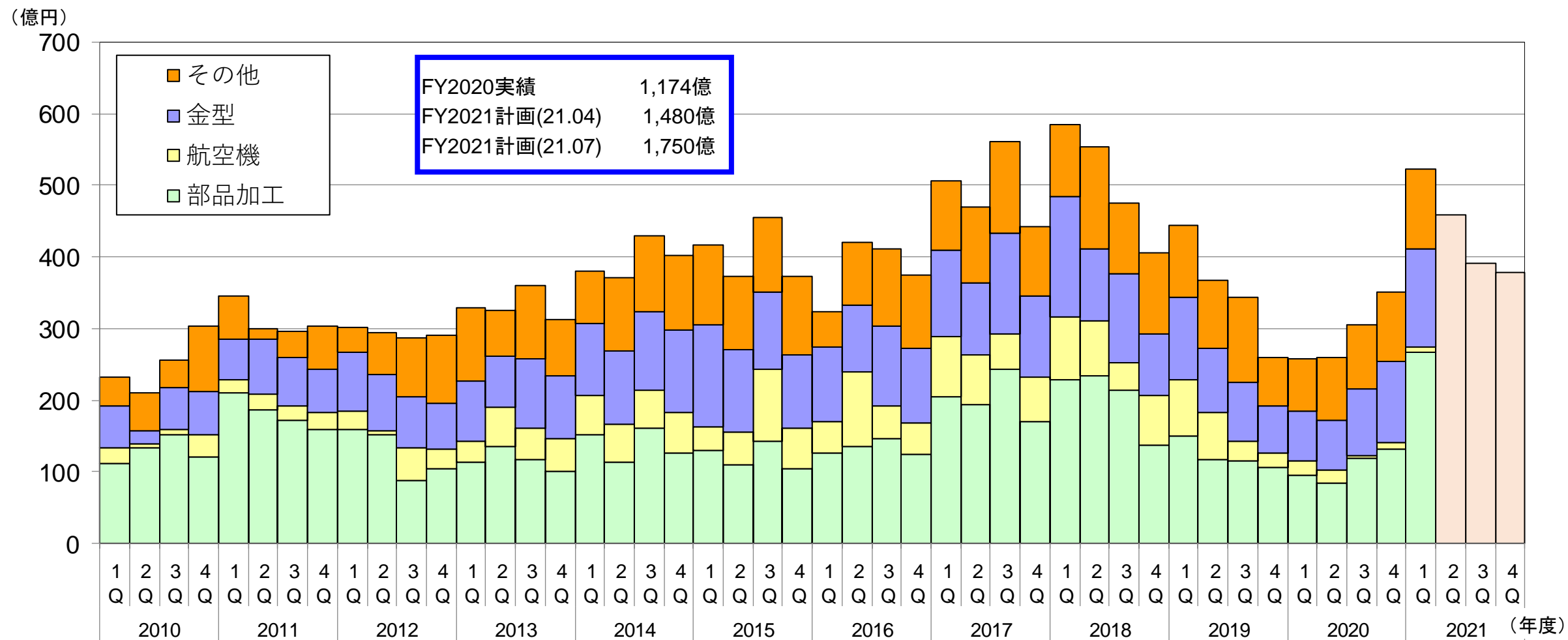
連結

仕向地別受注



連結

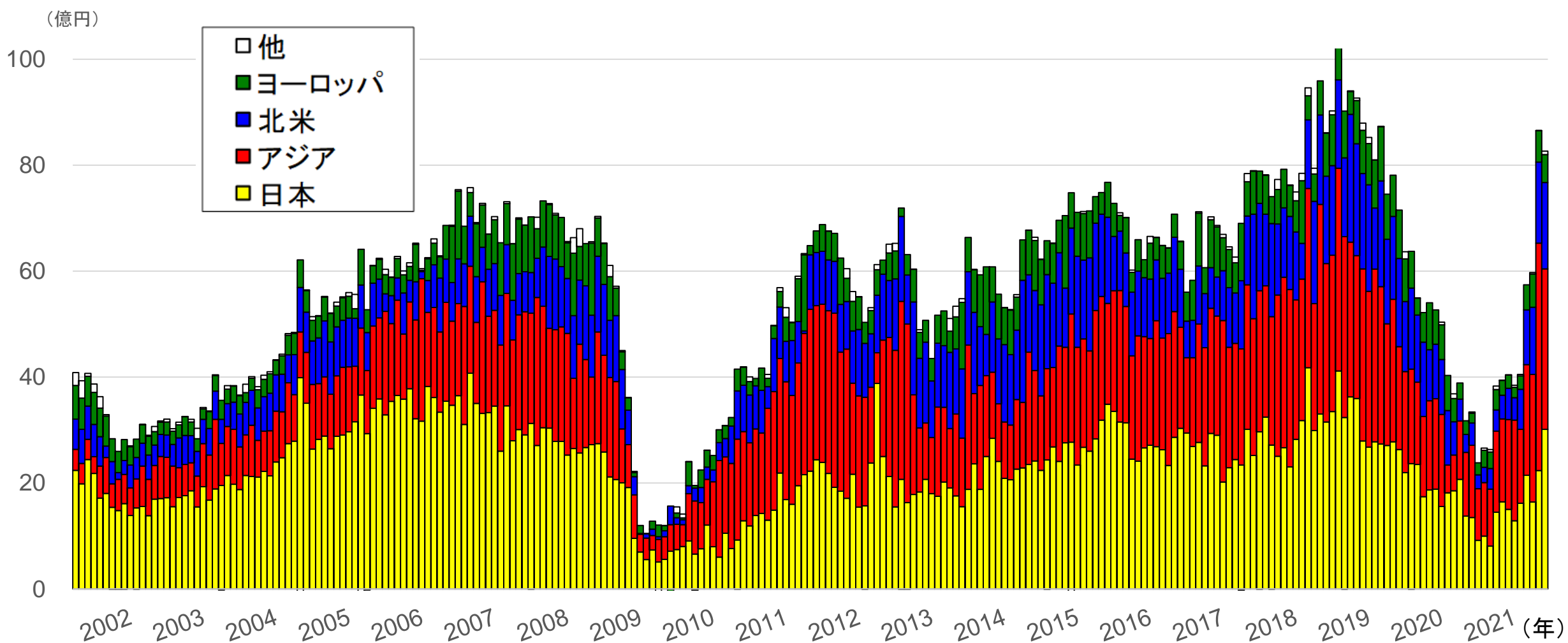
業種別受注



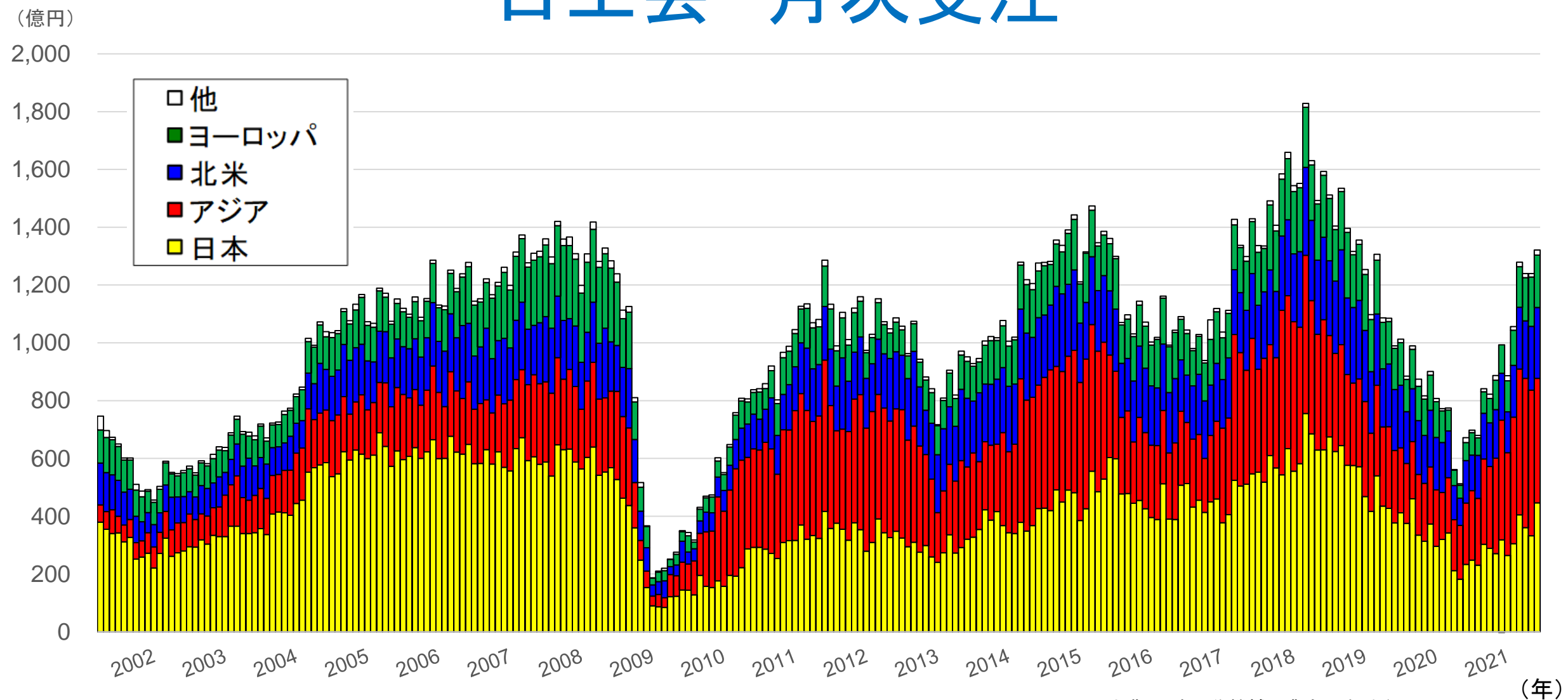


個別

牧野フライス製作所 月次受注



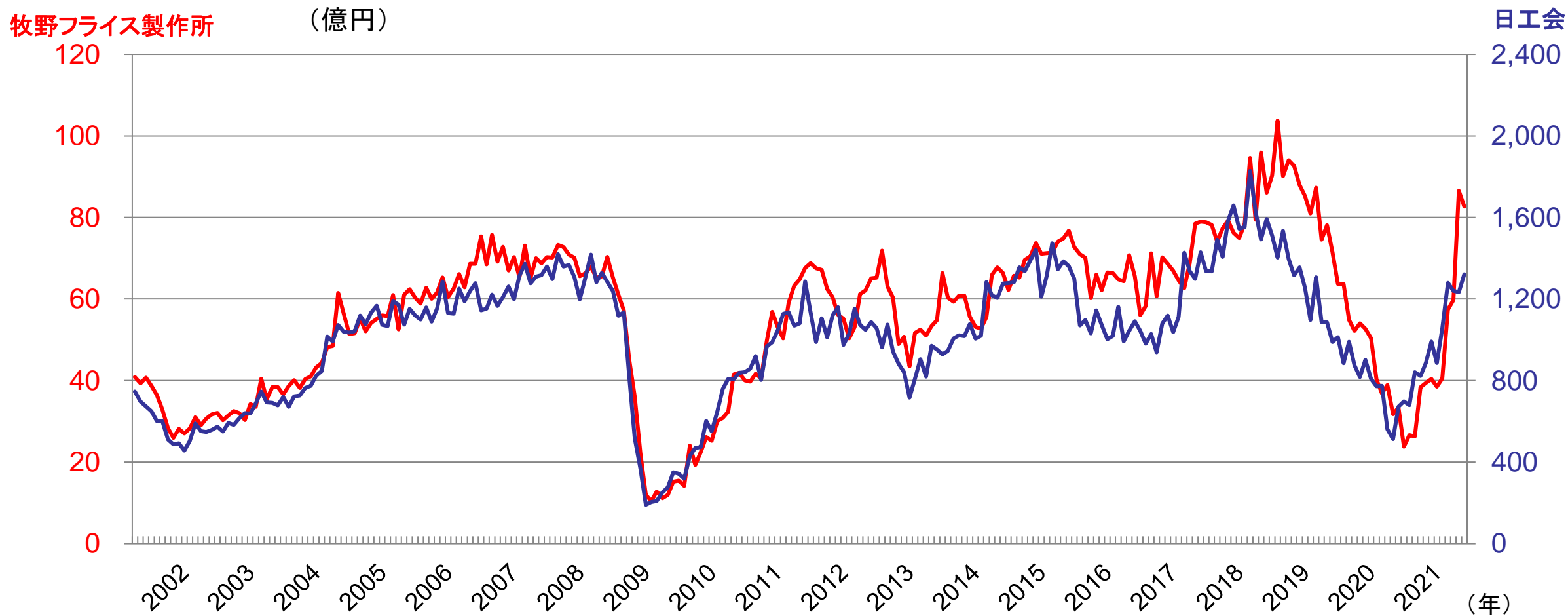
日工会 月次受注



出典: 日本工作機械工業会月次受注

個別

日工会・牧野フライス製作所 月次受注



出典: 日本工作機械工業会月次受注



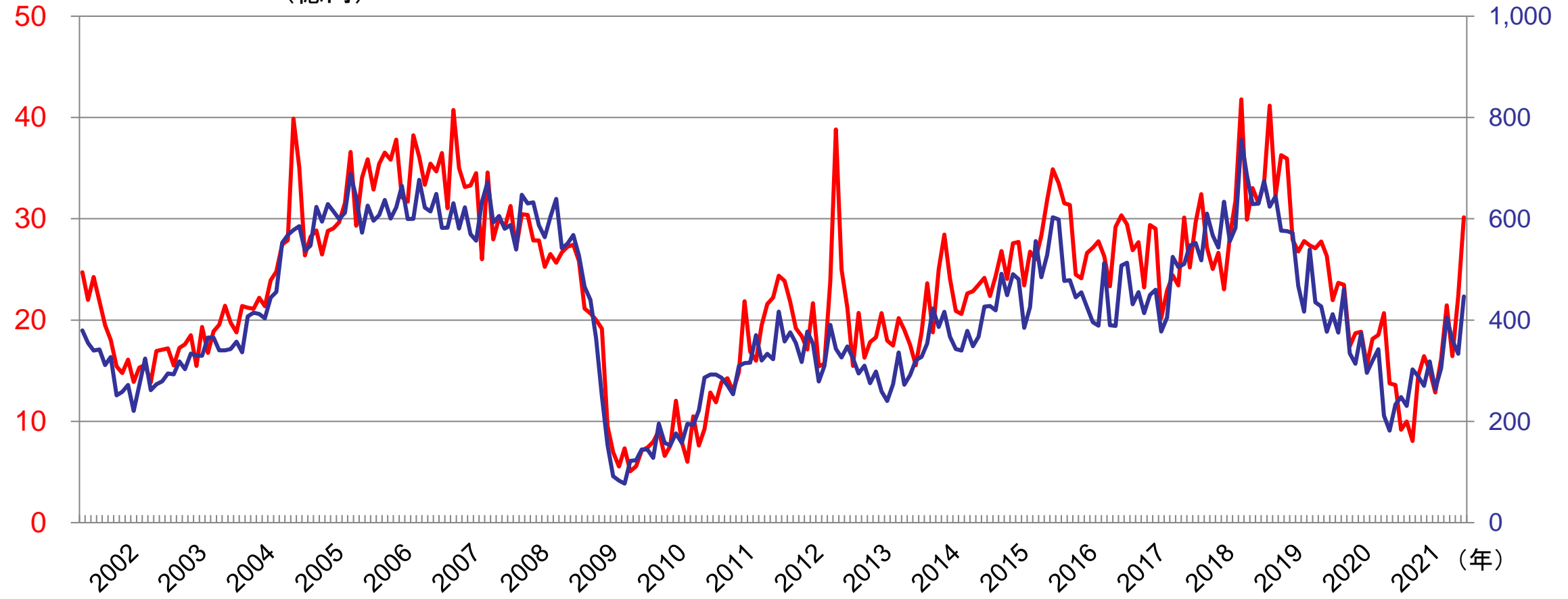
個別

日工会・牧野フライス製作所 国内月次受注

牧野フライス製作所

(億円)

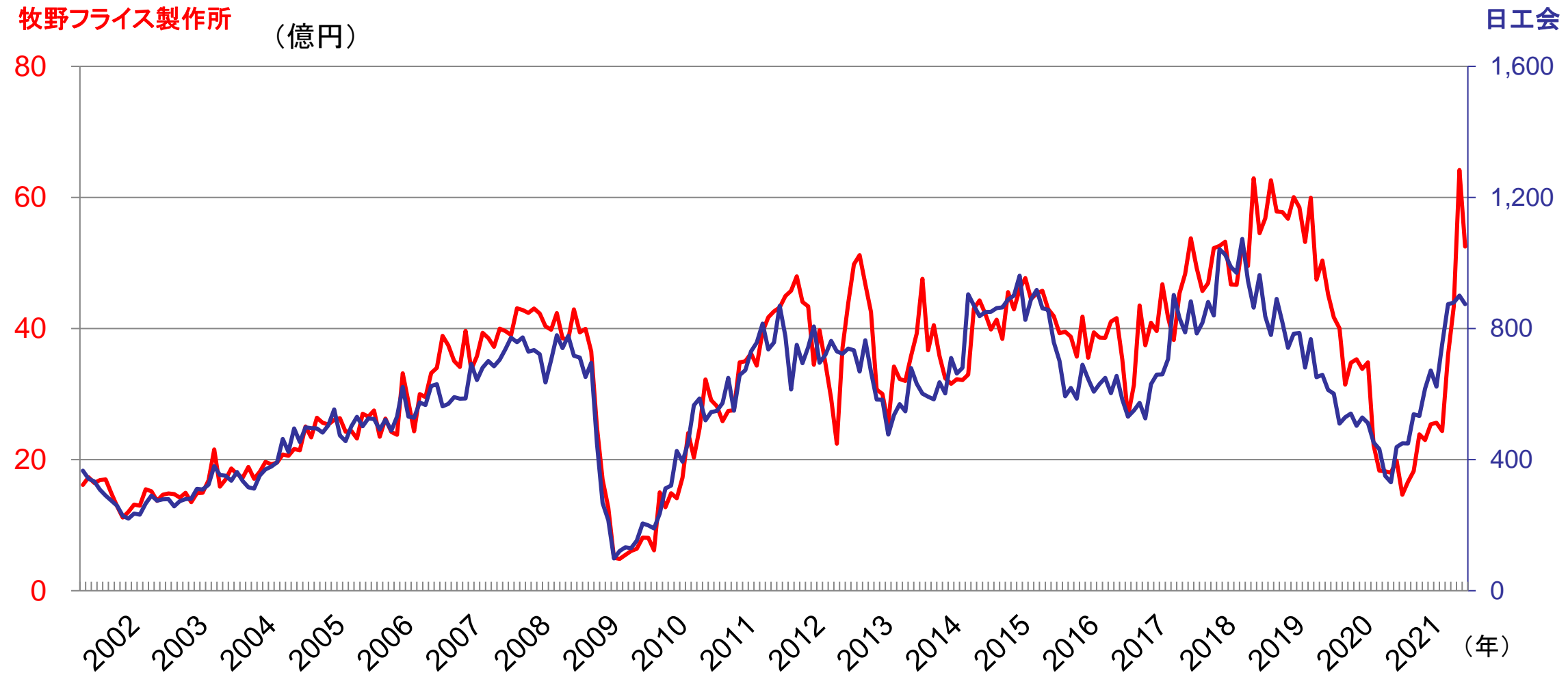
日工会



出典: 日本工作機械工業会月次受注

個別

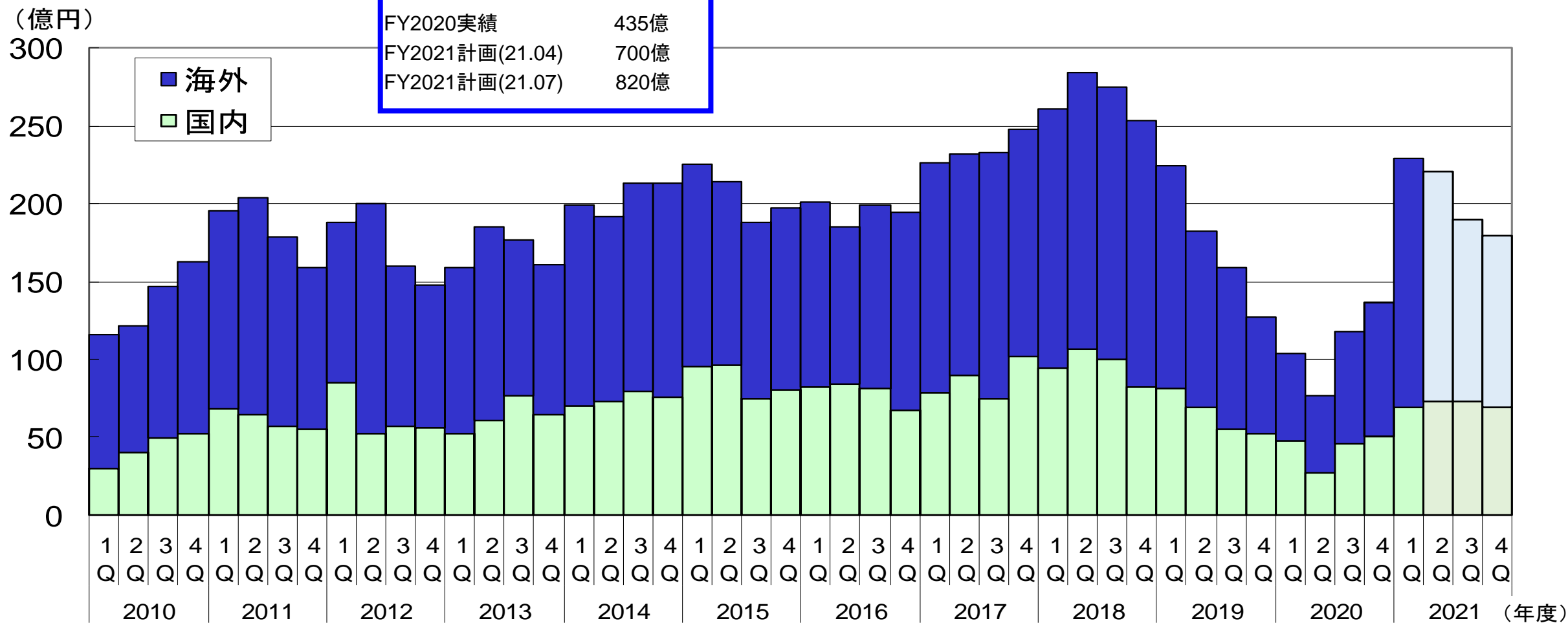
日工会・牧野フライス製作所 海外月次受注



出典: 日本工作機械工業会月次受注

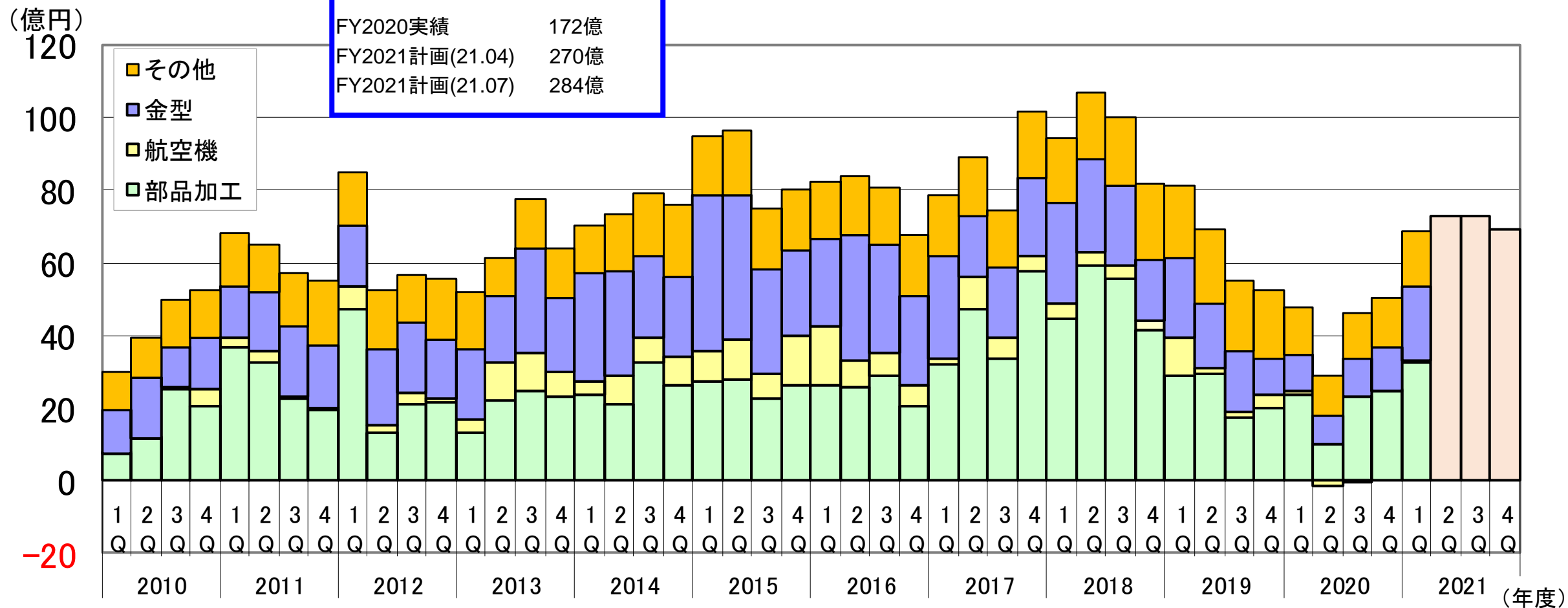
個別

牧野フライス製作所 受注



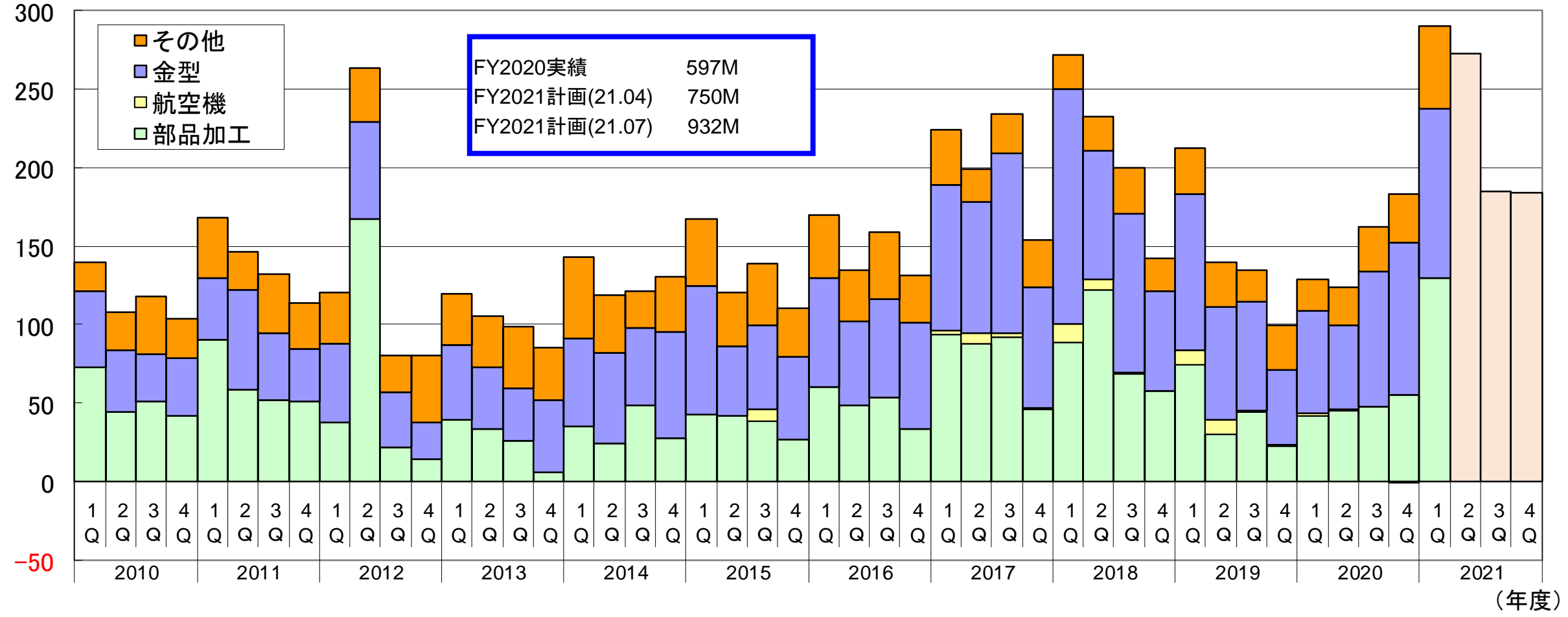
個別

国内受注



アジア子会社 業種別受注

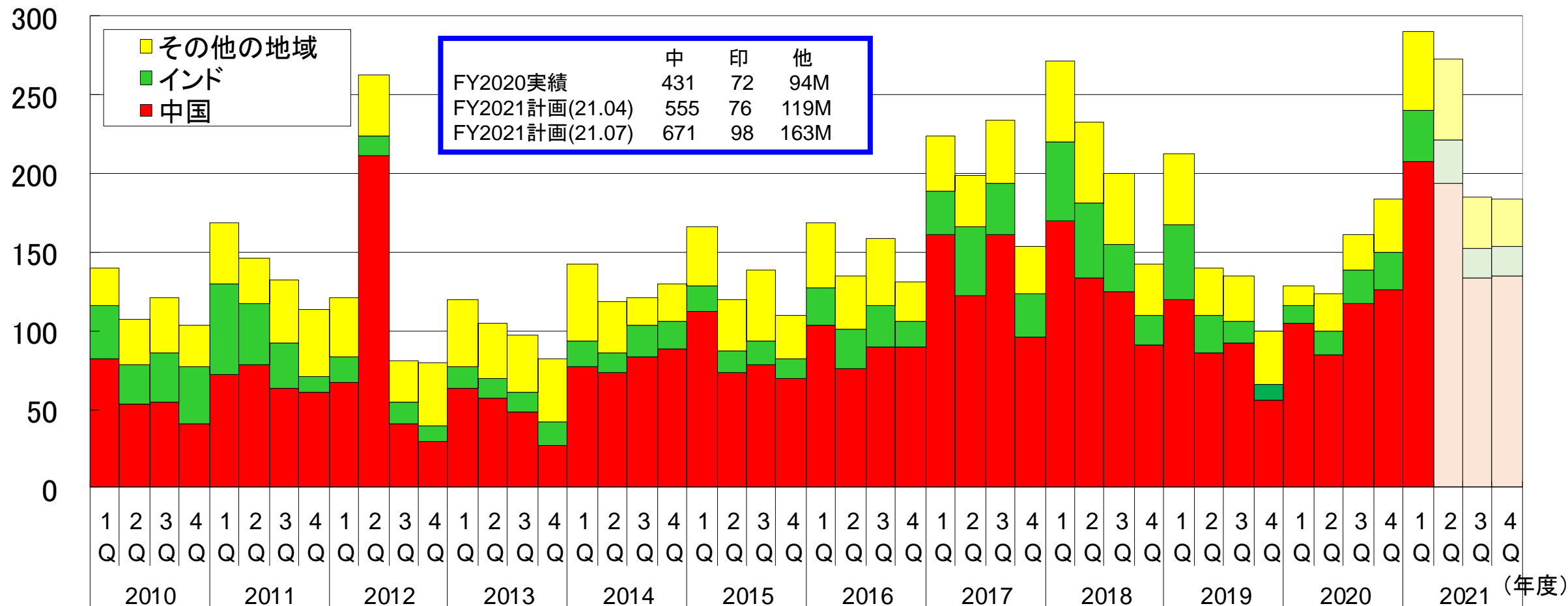
(百万シンガポールドル)



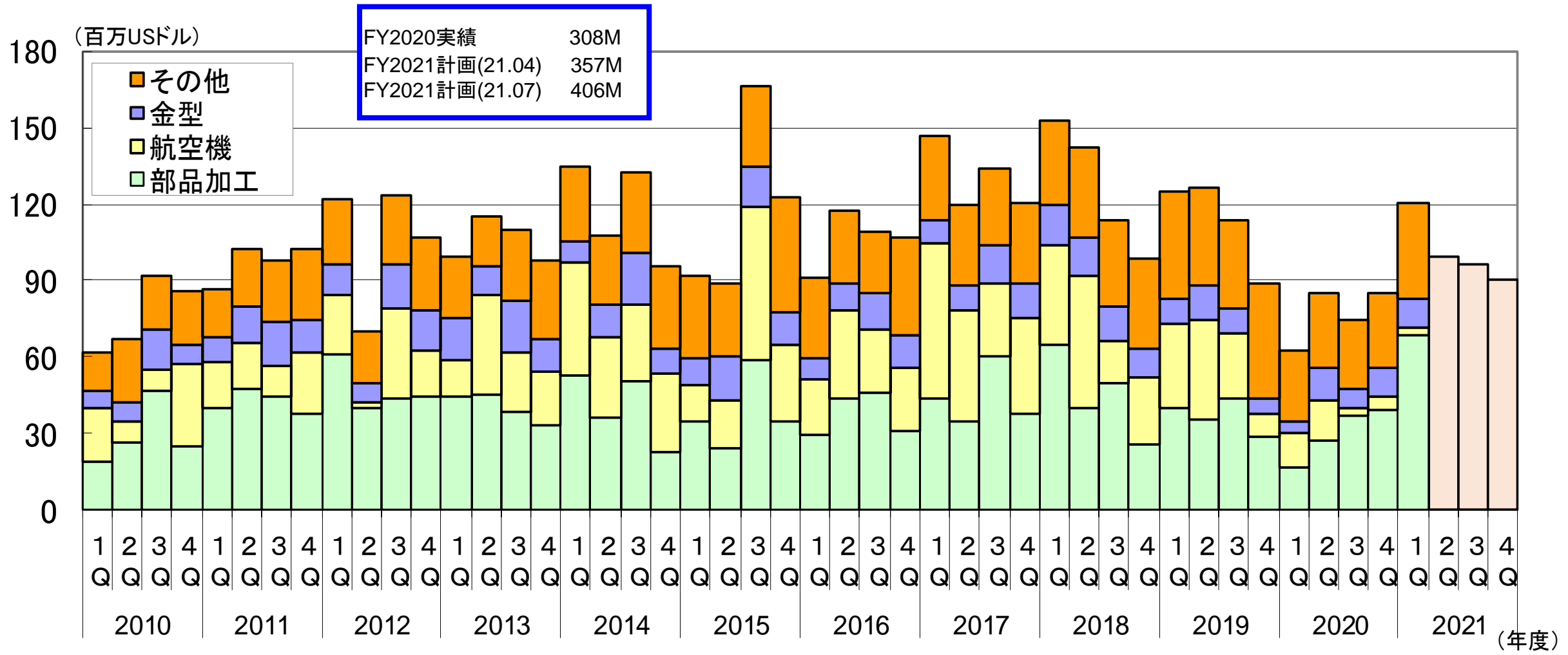
(年度)

アジア子会社 地域別受注

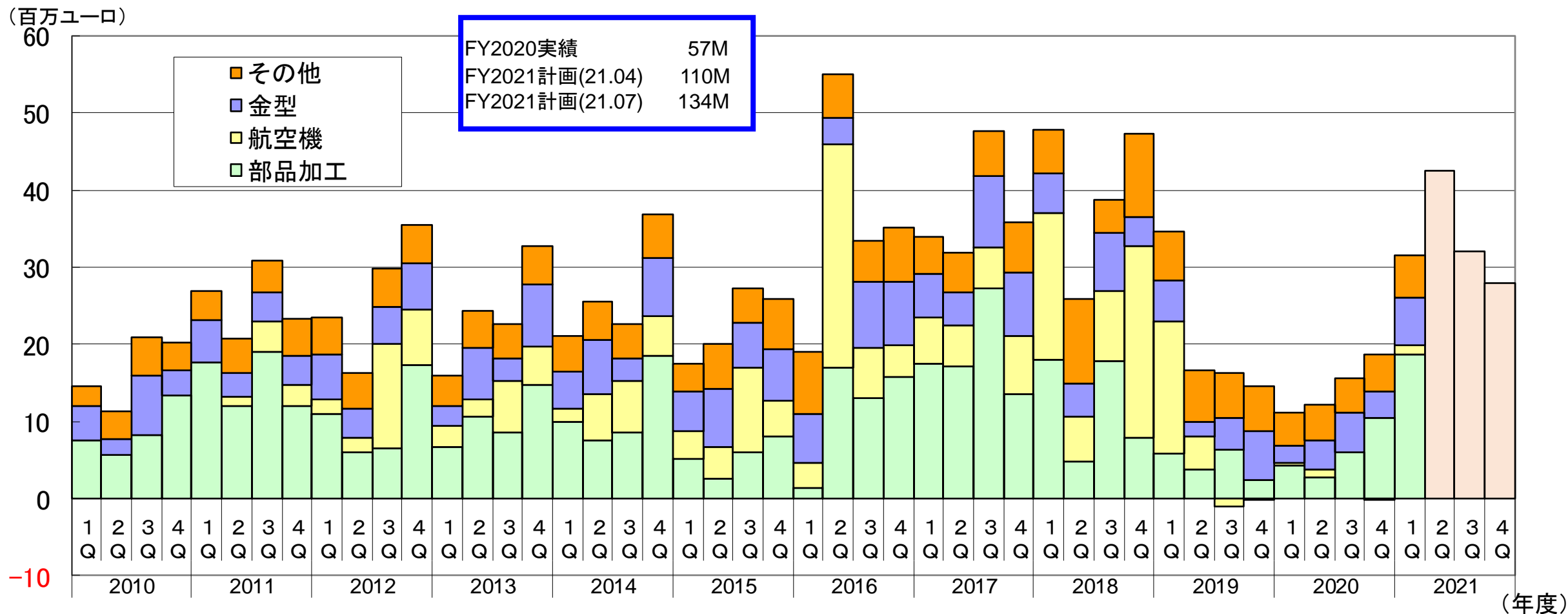
(百万シンガポールドル)



アメリカ子会社 受注



ヨーロッパ子会社 受注





グラフ凡例の説明

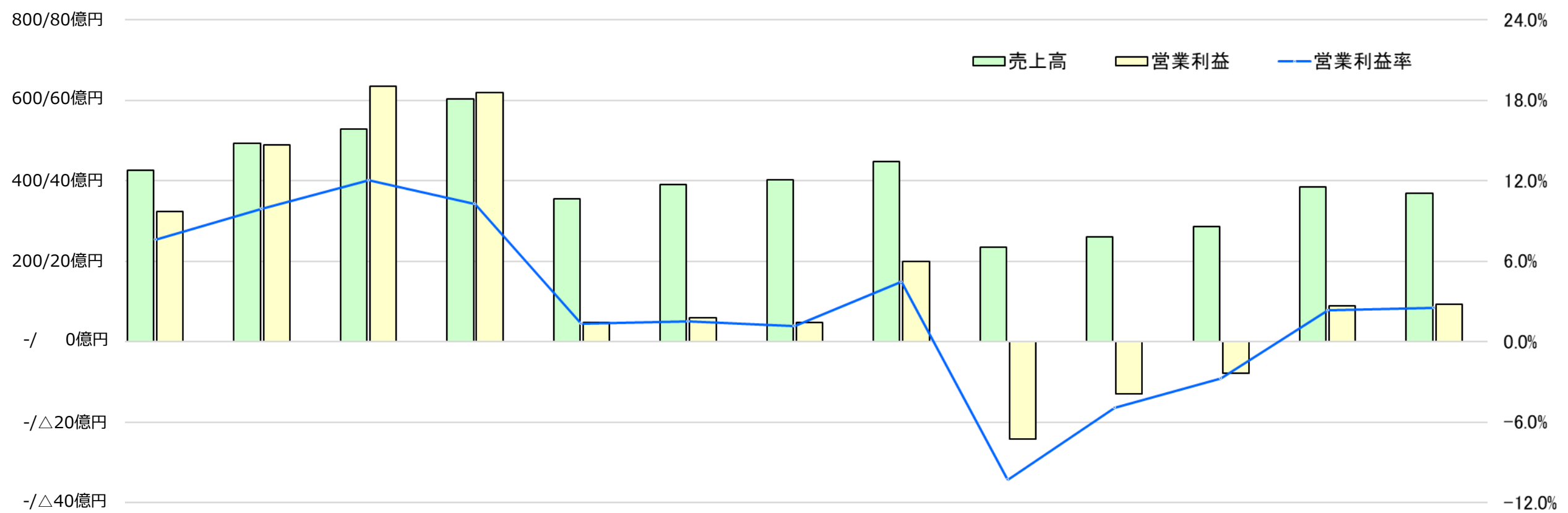
当社製品・サービスを利用されるお客様の用途別に、次の通り分類しております。

金型： 主にプラスチックやダイキャスト製品などを成型する金型の加工向け

部品加工： 自動車部品をはじめ、製品・機器に使用される部品の加工向け(航空機以外)

航空機： 航空機の部品加工向け

売上高と営業利益



	18年度 1Q	18年度 2Q	18年度 3Q	18年度 4Q	19年度 1Q	19年度 2Q	19年度 3Q	19年度 4Q	20年度 1Q	20年度 2Q	20年度 3Q	20年度 4Q	21年度 1Q
USD	109.07	110.26	111.14	110.91	109.90	108.63	108.67	108.74	107.62	106.92	106.11	106.06	109.49
EUR	130.06	129.85	129.49	128.41	123.49	121.42	121.05	120.82	118.48	121.30	122.38	123.70	131.96
SGD	81.79	81.64	81.80	81.69	80.61	79.34	79.48	79.28	76.21	76.74	77.03	77.65	82.16

'22年3月期 連結決算(対前年同期)

(百万円)	'21年3月期 (20.4.1~20.6.30)	'22年3月期 (21.4.1~21.6.30)	差引増減 (増減率)
売上高	23,544	36,939	13,394 (56.9%)
営業利益/損失	△ 2,426 (△10.3%)	920 (2.5%)	3,346 -
経常利益/損失	△ 1,788 (△7.6%)	1,626 (4.4%)	3,414 -
親会社株主に帰属する 当期純利益/損失	△ 1,999 (△8.5%)	1,247 (3.4%)	3,246 -
為替レート USD	107.62	109.49	
為替レート EUR	118.48	131.96	
為替レート SGD	76.21	82.16	

セグメント(報告セグメント別)

(百万円)

当期 '22年3月期	I (日本)	II (アジア)	III (アメリカ)	IV (ヨーロッパ)	消去	連結
売上高	22,137	17,841	8,940	2,348	-14,328	36,939
(外貨売上高)		(211,565)	(81,652)	(17,796)		
営業利益/損失	△ 226	1,360	131	△ 389	43	920
前期 '21年3月期	I (日本)	II (アジア)	III (アメリカ)	IV (ヨーロッパ)	消去	連結
売上高	14,173	9,276	6,254	1,262	-7,421	23,544
(外貨売上高)		(117,508)	(58,113)	(10,655)		
営業利益/損失	△ 1,684	288	△ 497	△ 446	△ 86	△ 2,426
前々期 '20年3月期	I (日本)	II (アジア)	III (アメリカ)	IV (ヨーロッパ)	消去	連結
売上高	23,166	13,295	11,062	2,757	-14,774	35,507
(外貨売上高)		(160,152)	(110,658)	(22,331)		
営業利益/損失	333	878	15	△ 393	△ 364	470

売上高(納入先 地域別)

(百万円)

当期 '22年3月期	日本	アジア	アメリカ	ヨーロッパ	その他	連結
売上高	6,860	18,450	8,813	2,416	398	36,939
比率	18.6%	49.9%	23.9%	6.5%	1.1%	
前期 '21年3月期	日本	アジア	アメリカ	ヨーロッパ	その他	連結
売上高	6,565	9,463	6,150	1,330	34	23,544
比率	27.8%	40.1%	26.1%	5.6%	0.1%	
前々期 '20年3月期	日本	アジア	アメリカ	ヨーロッパ	その他	連結
売上高	8,004	12,979	10,906	3,248	368	35,507
比率	22.5%	36.5%	30.7%	9.1%	1.0%	

連結貸借対照表

資産の部

(単位:百万円)

科 目		'21年3月末	'21年6月末	差引増減
流動 資 産	現金及び預金	72,032	72,123	91
	受取手形及び売掛金	30,162	31,103	940
	有価証券	3,343	3,947	603
	たな卸資産	59,922	61,581	1,659
	その他の流動資産	6,376	5,567	△ 808
	貸倒引当金	△ 1,300	△ 1,319	△ 18
	計	170,536	173,004	2,467
固定 資 産	有形固定資産	69,751	70,695	944
	無形固定資産	4,122	3,947	△ 175
	投資その他の資産	35,604	36,119	514
	計	109,478	110,762	1,283
資産合計		280,015	283,767	3,751

連結貸借対照表

負債・純資産の部

(単位:百万円)

科 目		'21年3月末	'21年6月末	差引増減
流動負債	支払手形及び買掛金	21,824	23,050	1,226
	短期借入金	1,410	992	△ 417
	1年内返済予定の長期借入金	4,350	5,350	1,000
	その他の流動負債	27,421	29,045	1,623
	計	55,006	58,438	3,432
固定負債	社債	20,000	20,000	-
	長期借入金	28,347	27,373	△ 973
	その他の固定負債	14,669	14,941	272
	計	63,016	62,315	△ 700
負債合計		118,023	120,754	2,731
株主資本	資本金	21,142	21,142	-
	資本剰余金	37,074	37,074	-
	利益剰余金	90,231	90,960	729
	自己株式	△ 3,012	△ 3,013	△ 0
	計	145,436	146,164	728
評価・換算差額等		15,748	16,041	293
非支配株主持分		807	805	△ 2
純資産合計		161,992	163,012	1,020
負債純資産合計		280,015	283,767	3,751

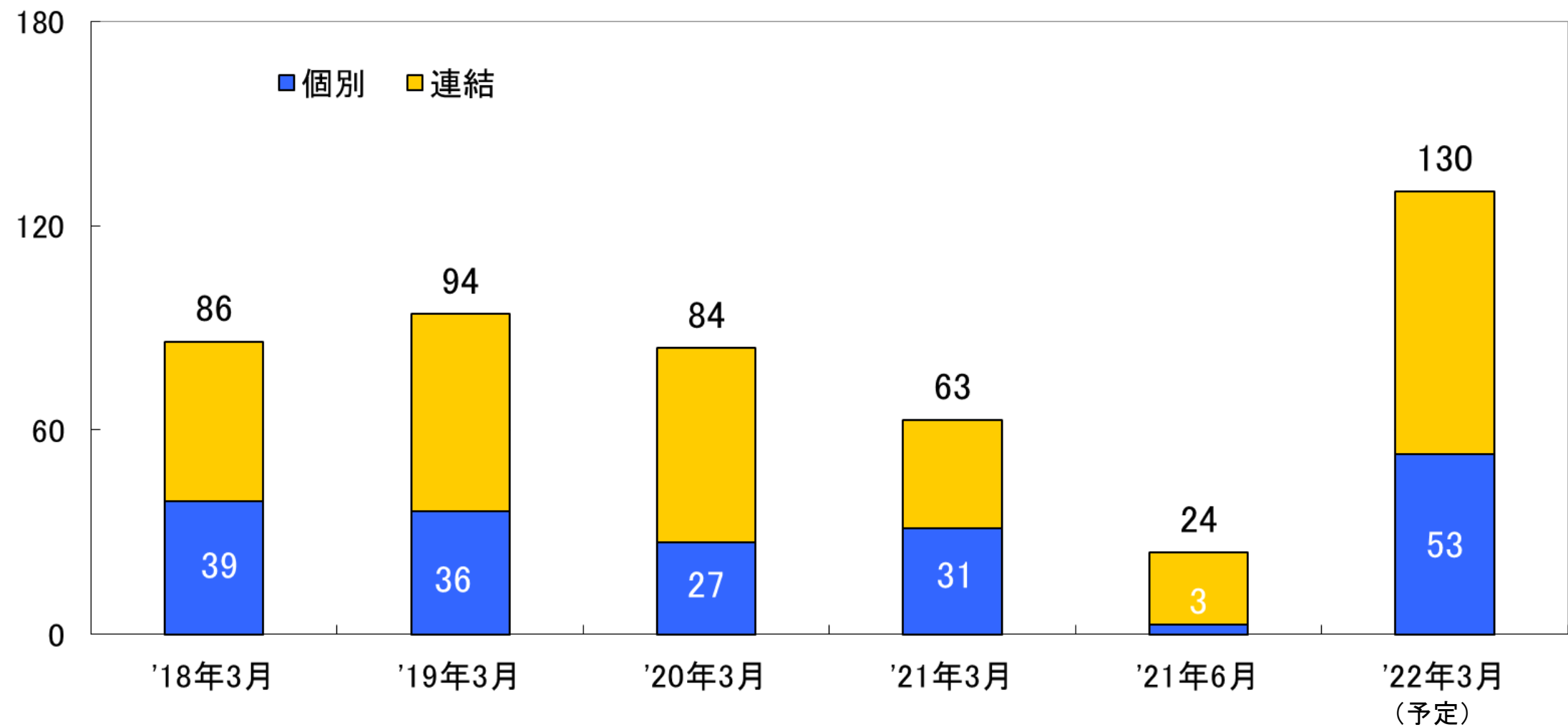
連結キャッシュフロー計算書

(単位:百万円)

項 目	'20年6月 ('20.4.1 ~ '20.6.30)	'21年6月 ('21.4.1 ~ '21.6.30)
I. 営業活動によるキャッシュ・フロー		
税金等調整前当期純利益	△ 2,049	1,629
減価償却費	1,607	1,720
売上債権の減少額(△増加額)	9,912	△ 989
棚卸資産の減少額(△増加額)	△ 1,268	△ 1,476
仕入債務の増加額(△減少額)	△ 5,408	1,443
その他	1,550	1,953
営業活動によるキャッシュ・フロー	4,344	4,281
II. 投資活動によるキャッシュ・フロー		
有形固定資産の取得による支出	△ 1,189	△ 2,644
有形固定資産の売却による収入	74	96
その他	△ 249	△ 671
投資活動によるキャッシュ・フロー	△ 1,363	△ 3,220
III. 財務活動によるキャッシュ・フロー		
短期借入金純増減額	349	△ 436
ファイナンス・リース債務の返済	△ 163	△ 162
自己株式の取得による支出	-	△ 0
子会社の自己株式の取得による支出	△ 22	-
配当金の支払額	△ 471	△ 468
非支配株主への配当金の支払額	△ 11	△ 3
財務活動によるキャッシュ・フロー	△ 319	△ 1,070
IV. 現金及び現金同等物に係る換算差額	△ 148	102
V. 現金及び現金同等物の増減額	2,513	92
VI. 現金及び現金同等物期首残高	55,358	74,644
VII. 現金及び現金同等物期末残高	57,871	74,737

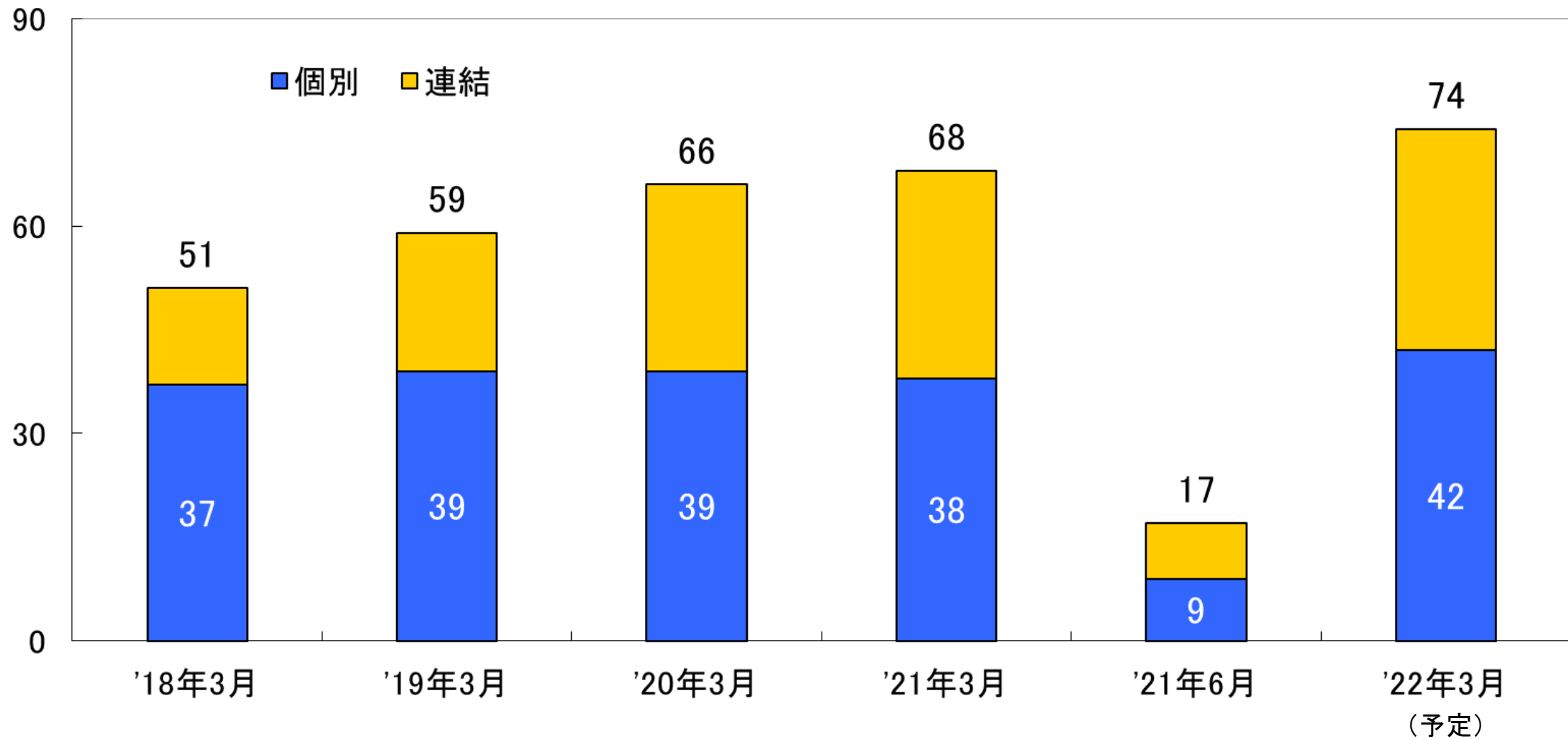
設備投資

(億円)



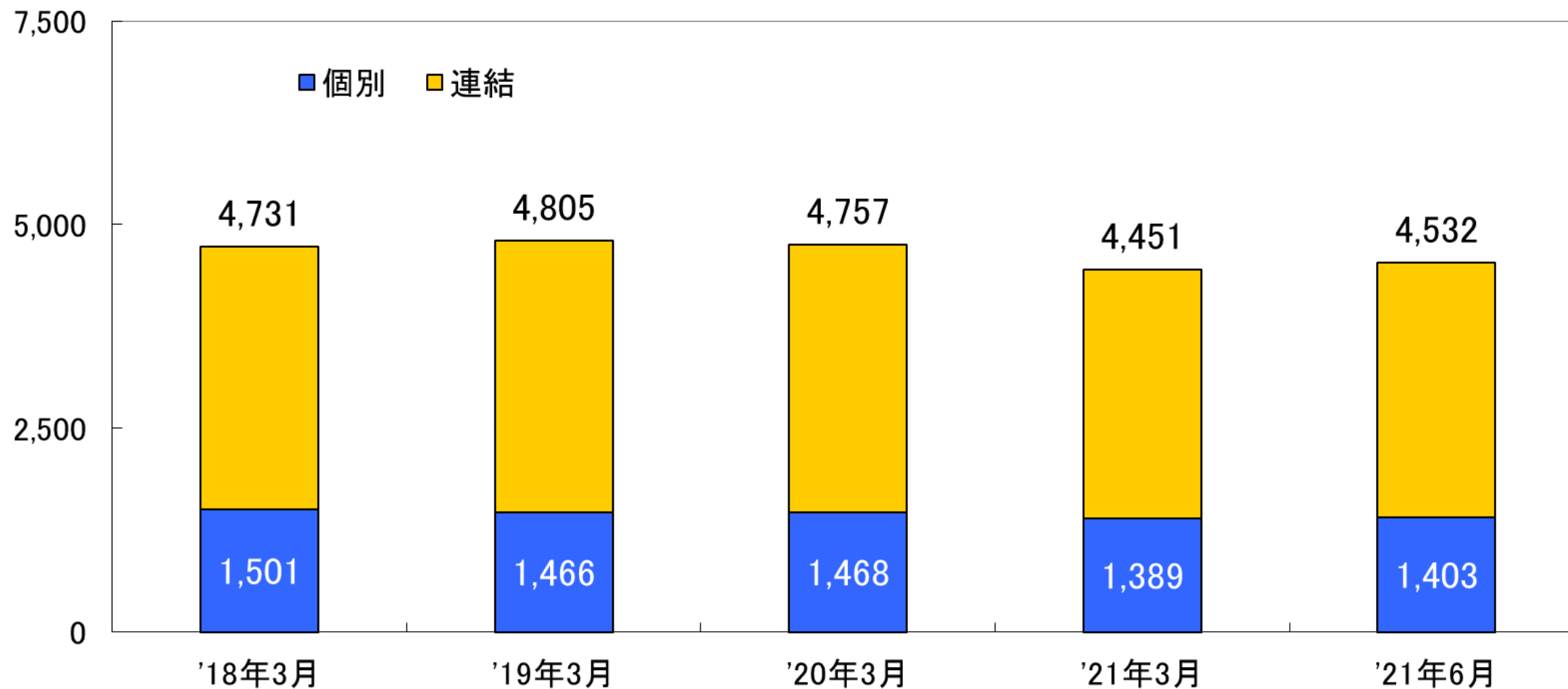
減価償却

(億円)



人員

(人)



予想連結損益計算書

(百万円)	今回見直		期初	
	上期(予想) ('21.4.1 ~ '21.9.30)	通期(予想) ('21.4.1 ~ '22.3.31)	上期(予想) ('21.4.1 ~ '21.9.30)	通期(予想) ('21.4.1 ~ '22.3.31)
売上高	76,000	165,000	70,000	145,000
営業利益	2,200 (2.9%)	7,100 (4.3%)	300 (0.4%)	2,000 (1.4%)
経常利益	3,000 (3.9%)	8,100 (4.9%)	800 (1.1%)	2,600 (1.8%)
親会社株主に帰属する 当期純利益	2,200 (2.9%)	6,050 (3.7%)	200 (0.3%)	1,500 (1.0%)
為替レート USD	107.30	106.10	105.00	105.00
為替レート EUR	128.50	126.70	125.00	125.00
為替レート SGD	79.60	78.30	77.00	77.00



ご参考資料

為替レートの変動による売上高・営業利益の増減額

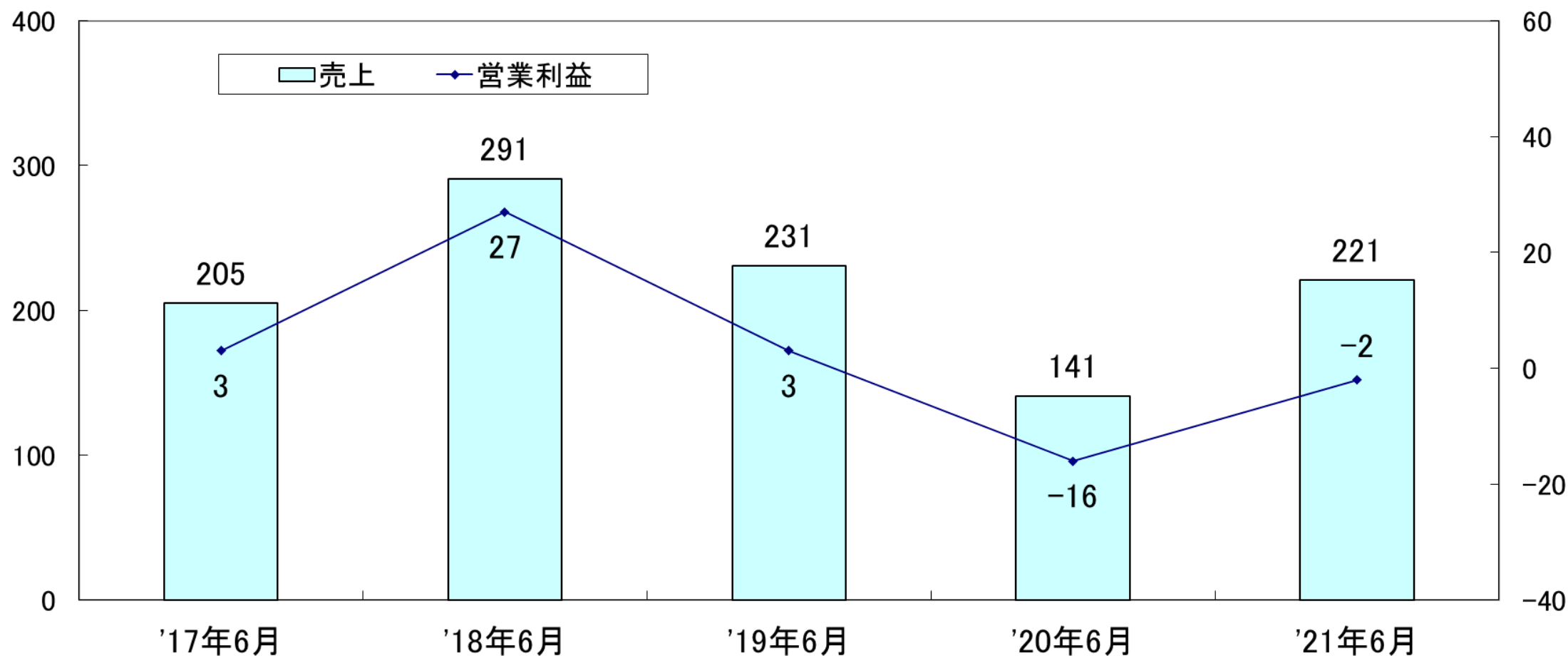
対前年同期

(百万円)

	22年3月期 第1四半期		売上高の増減	営業利益の増減
	外部売上高	為替レート (前年同期)		
USD	USD 81M	109.49 (107.62)	151	47
EUR	EUR 18M	131.96 (118.48)	239	79
SGD	SGD 200M	82.16 (76.21)	1,190	95
		合計	1,579	221

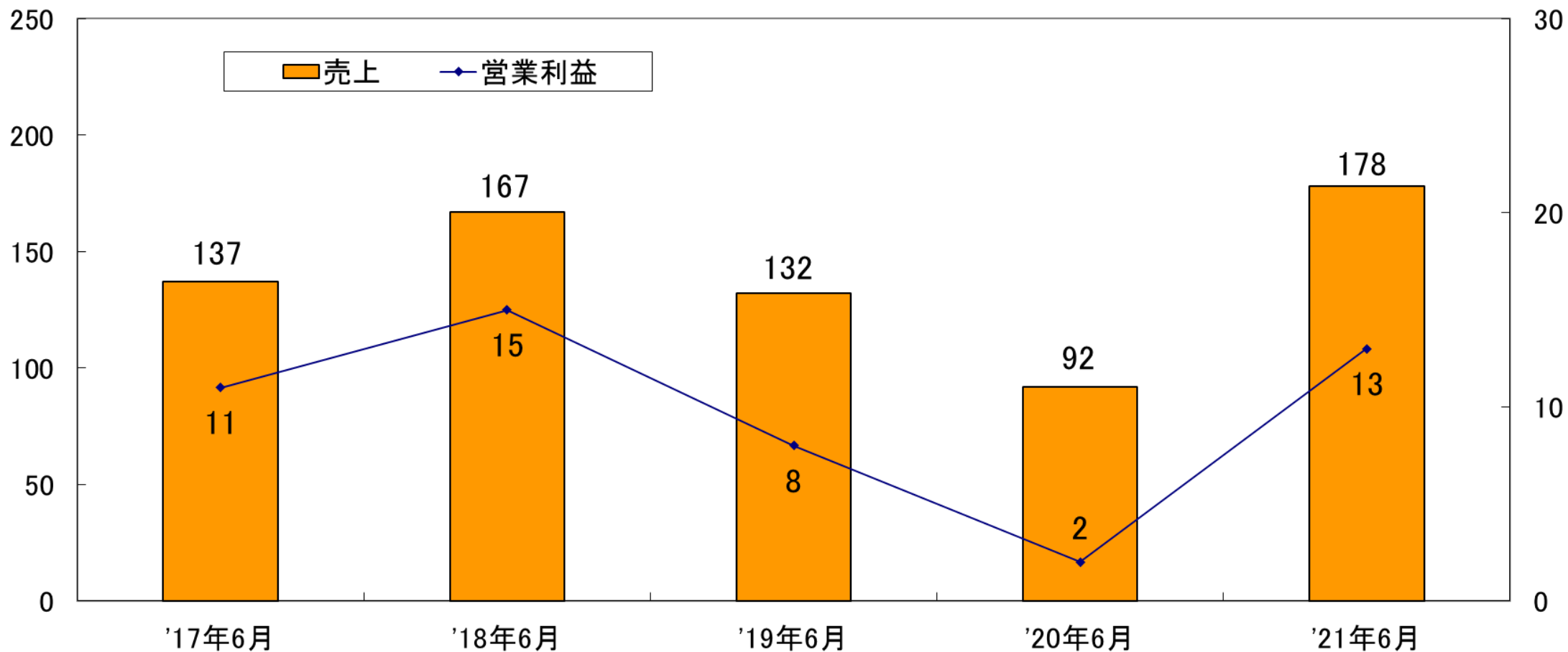
売上高と営業利益 (報告セグメント別) -セグメント I-

(億円)



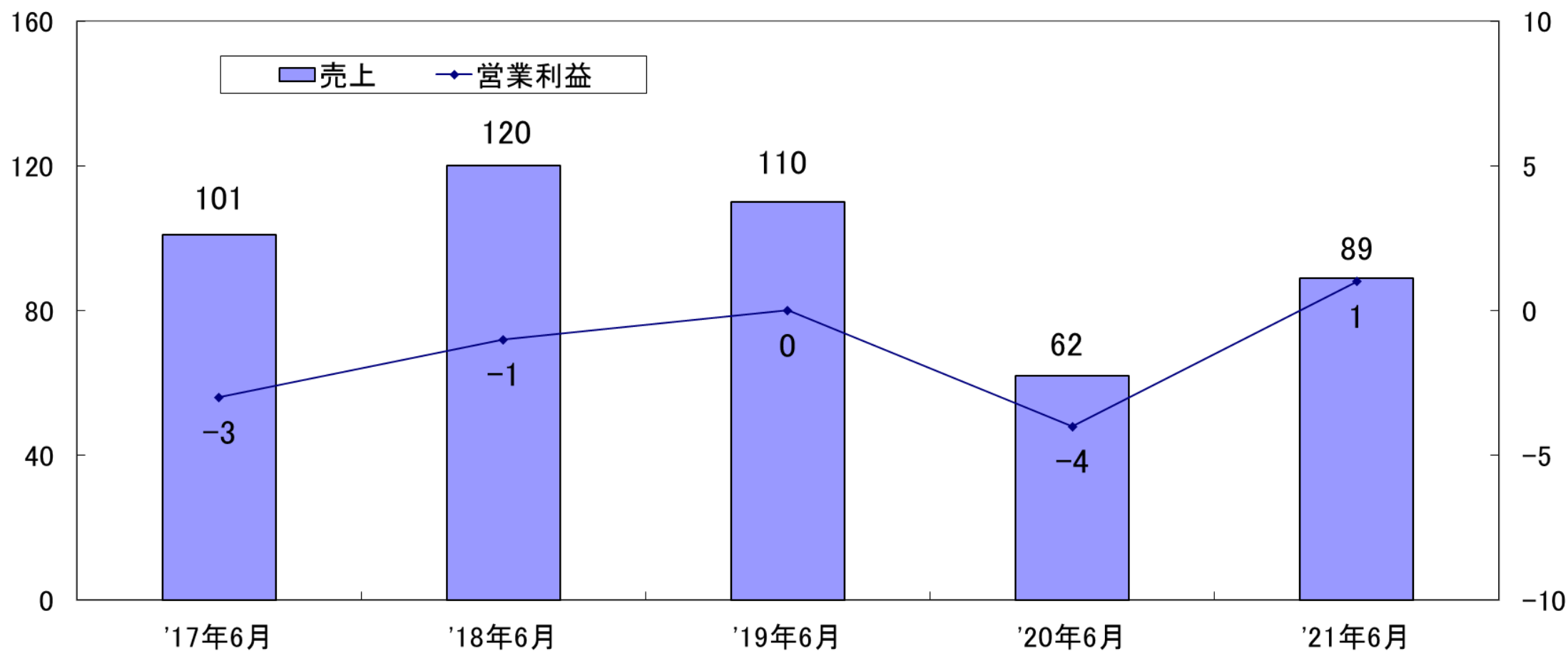
売上高と営業利益 (報告セグメント別) -セグメントII-

(億円)



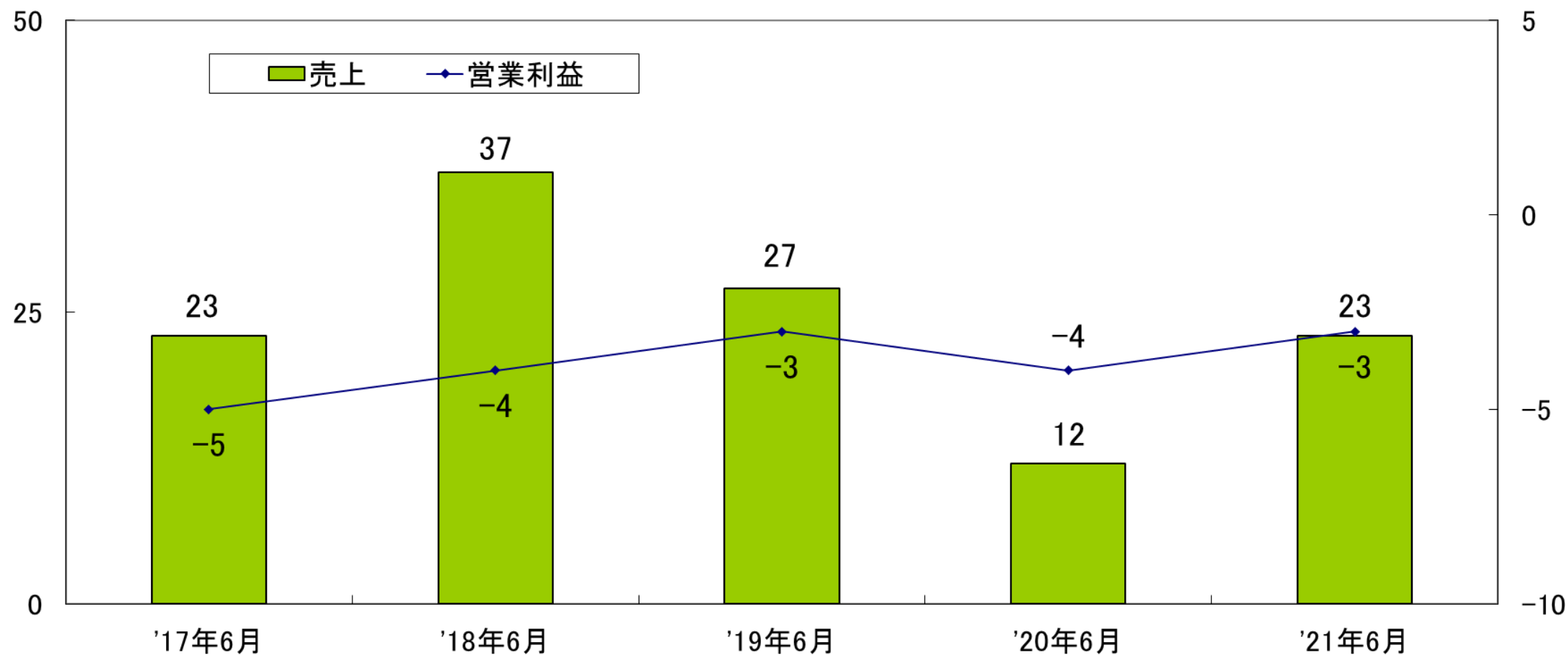
売上高と営業利益 (報告セグメント別) -セグメントⅢ-

(億円)



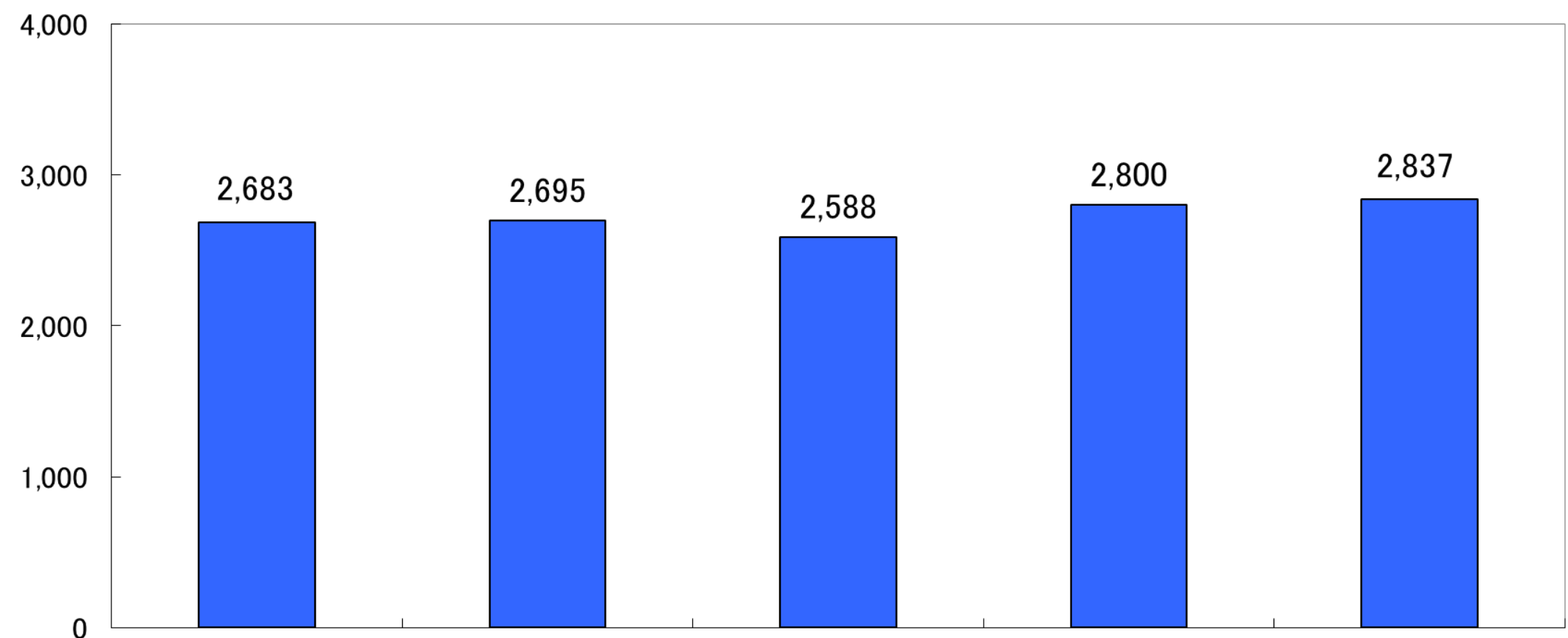
売上高と営業利益 (報告セグメント別) -セグメントIV-

(億円)



連結貸借対照表主要項目推移(総資産)

(億円)



(参考)売上高

'18年3月
1,815億円

'19年3月
2,047億円

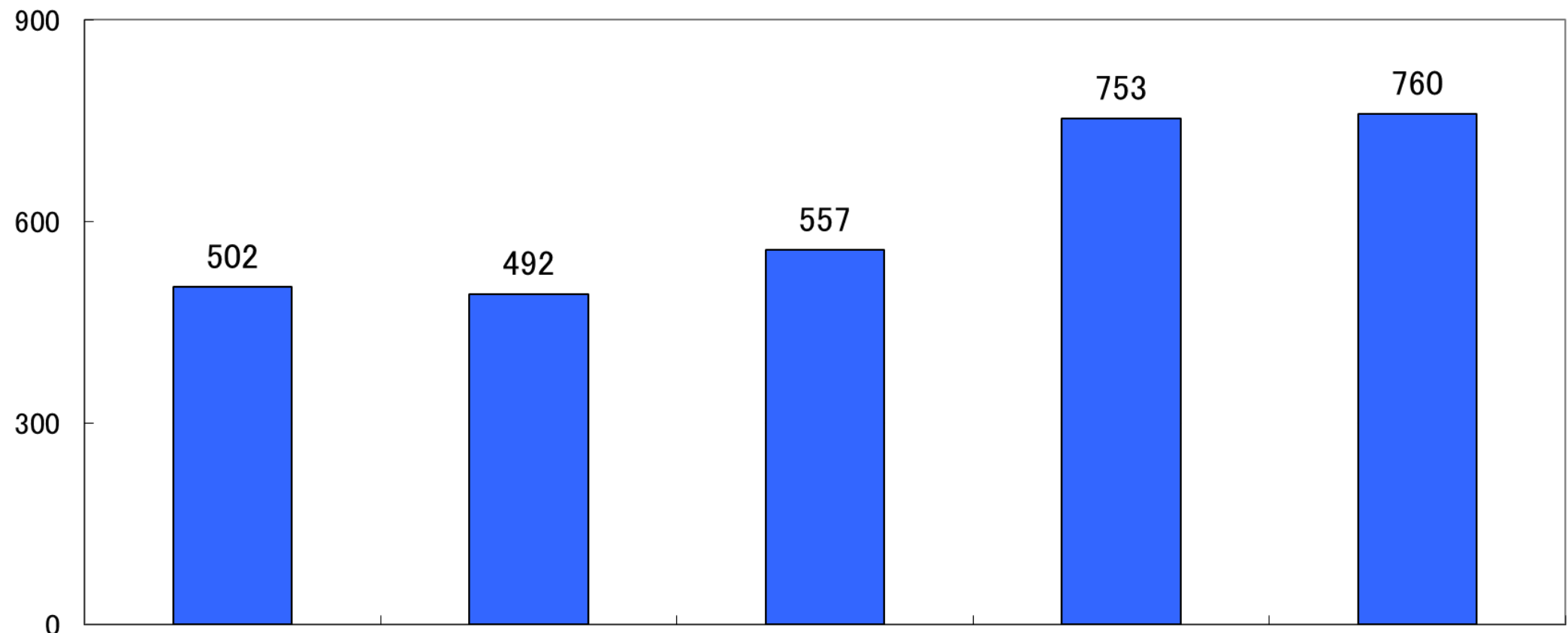
'20年3月
1,594億円

'21年3月
1,167億円

'21年6月
369億円

連結貸借対照表主要項目推移 (現預金+有価証券)

(億円)



(参考)売上高

'18年3月
1,815億円

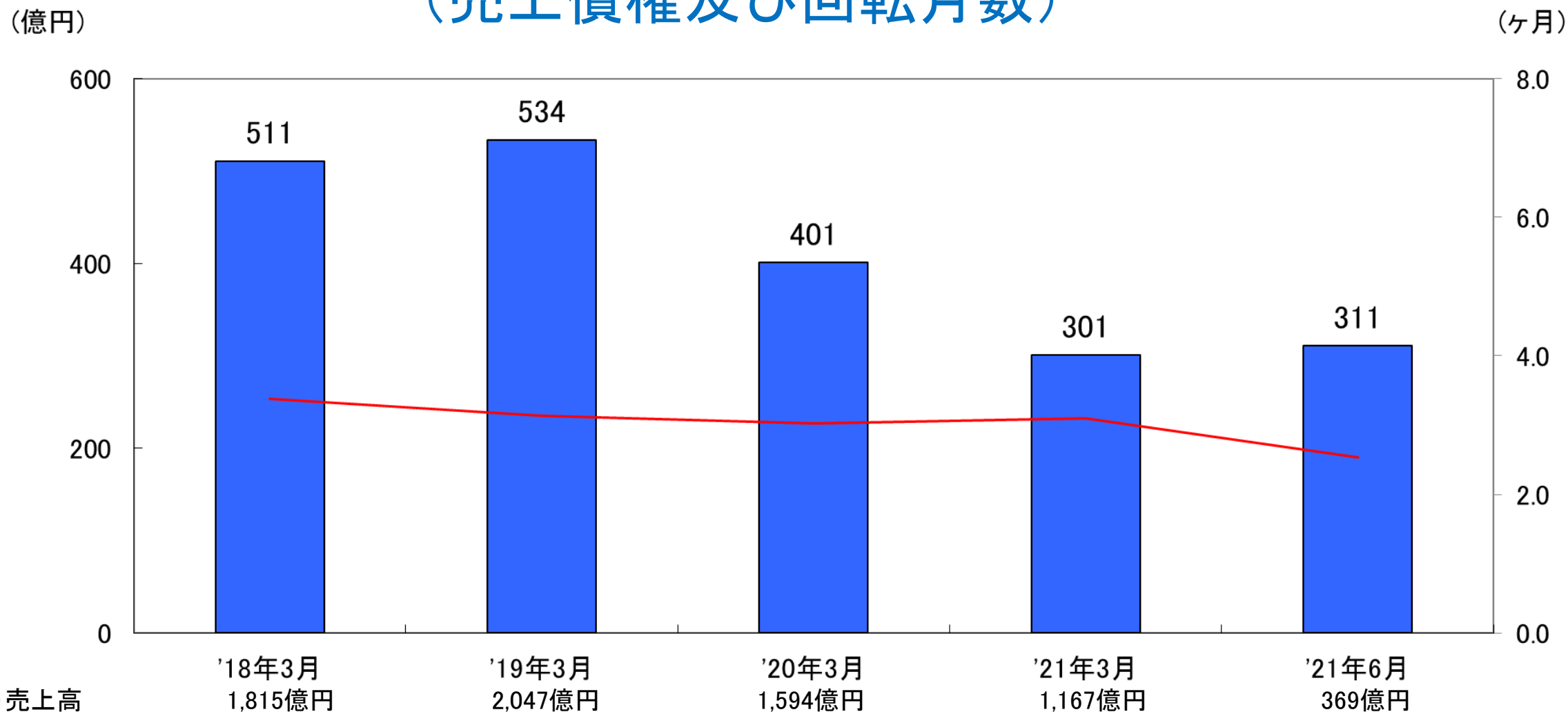
'19年3月
2,047億円

'20年3月
1,594億円

'21年3月
1,167億円

'21年6月
369億円

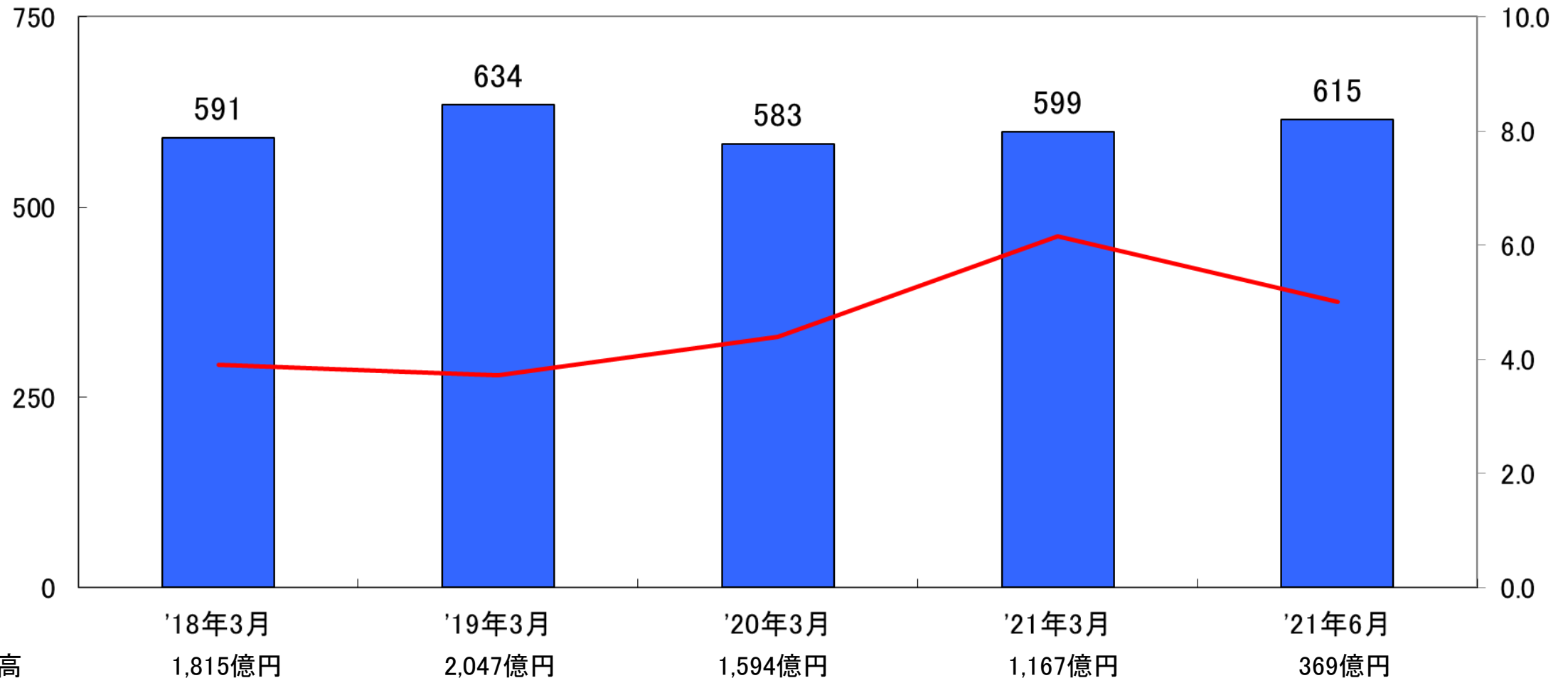
連結貸借対照表主要項目推移 (売上債権及び回転月数)



連結貸借対照表主要項目推移 (棚卸資産及び回転月数)

(億円)

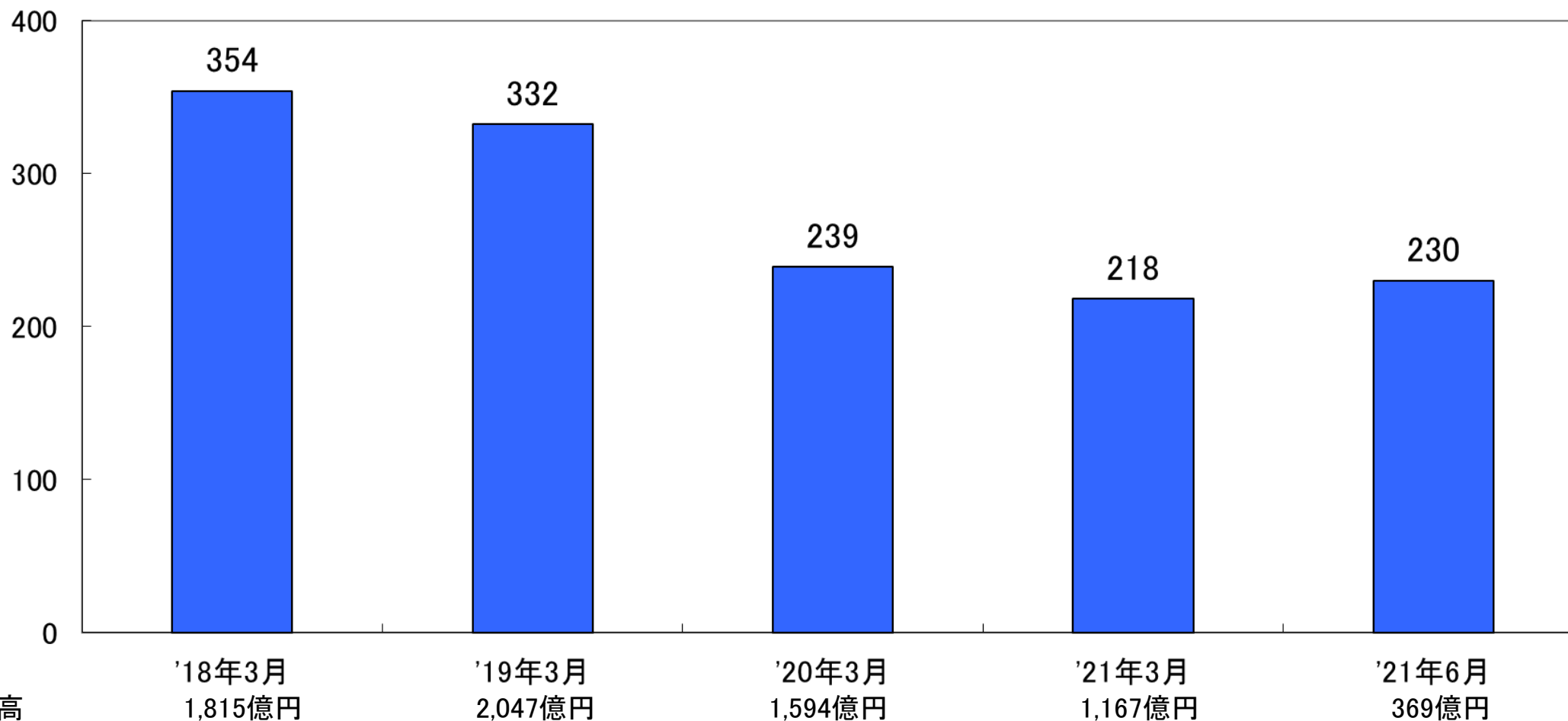
(ヶ月)



(参考)売上高

連結貸借対照表主要項目推移(仕入債務)

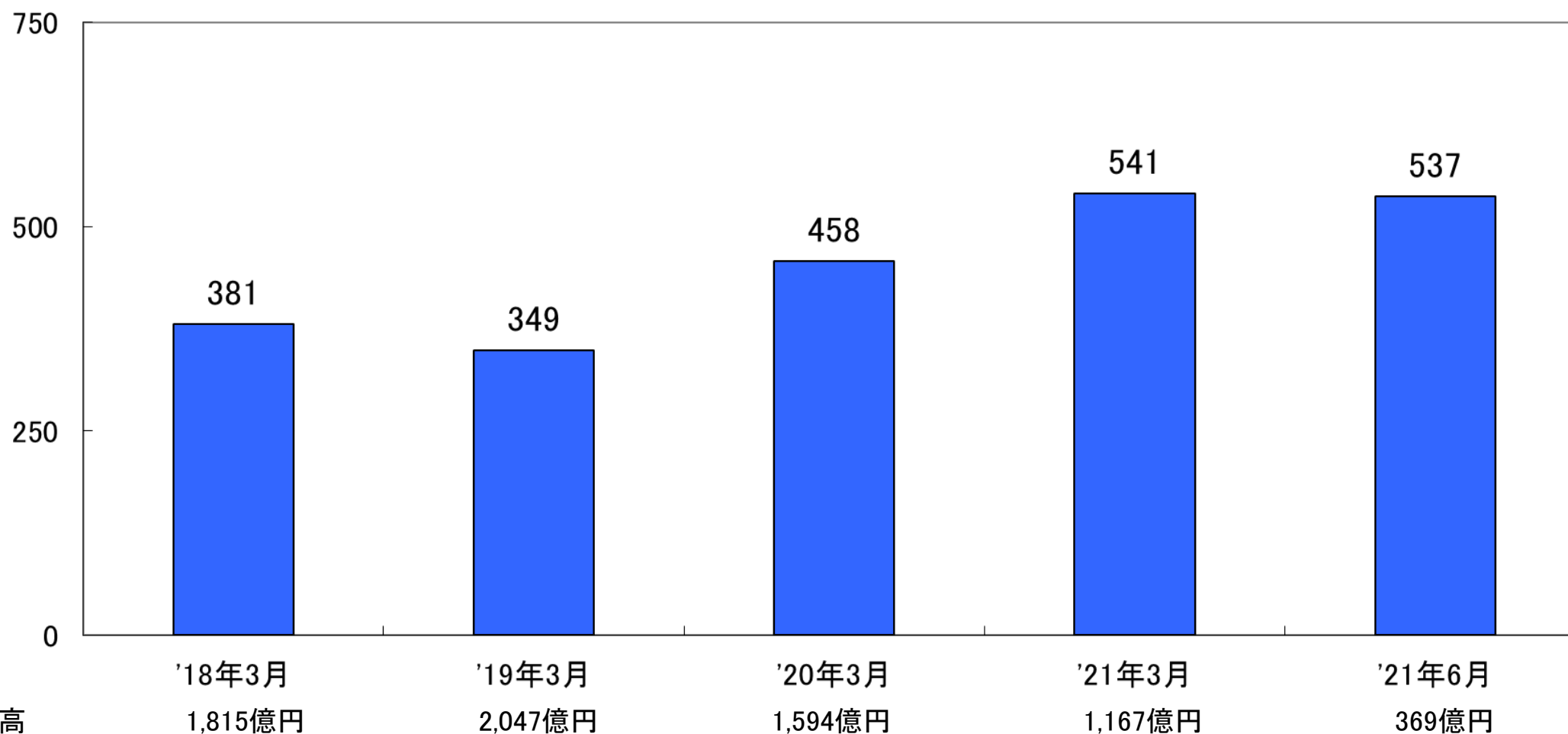
(億円)



(参考)売上高

連結貸借対照表主要項目推移(有利子負債)

(億円)



(参考)売上高



注意事項

本説明資料に記載いたしました将来の業績に関する見通しは、公表時点で入手可能な情報に基づく将来の予測であり、潜在的なリスクや不確定要素を含んだものです。

そのため、実際の業績は、さまざまな要因により、記載された見通しと大きく異なる結果となる可能性があることをご了承願います。

実際の業績に影響を与えうる重要な要因には、当社の事業を取り巻く経済情勢、社会的動向、当社の提供するサービス等に対する需要動向による相対的競争力の変化等があります。なお業績に影響を与える重要な要因は、これらに限定されるものではありません。